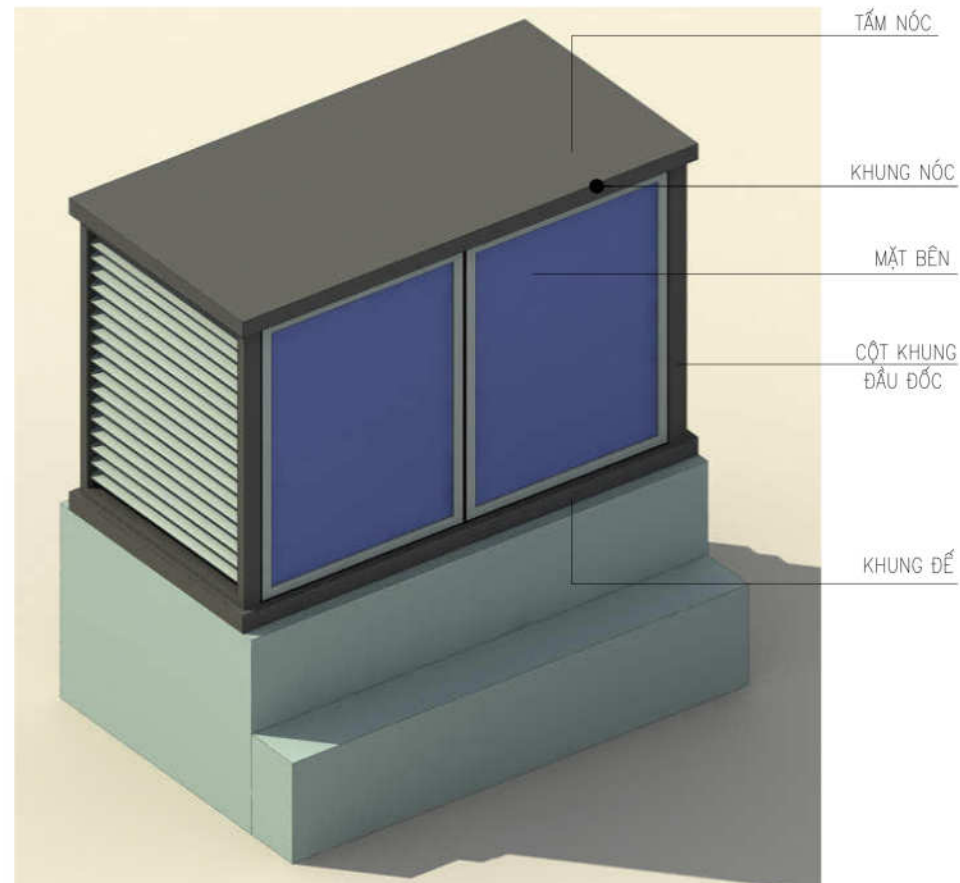
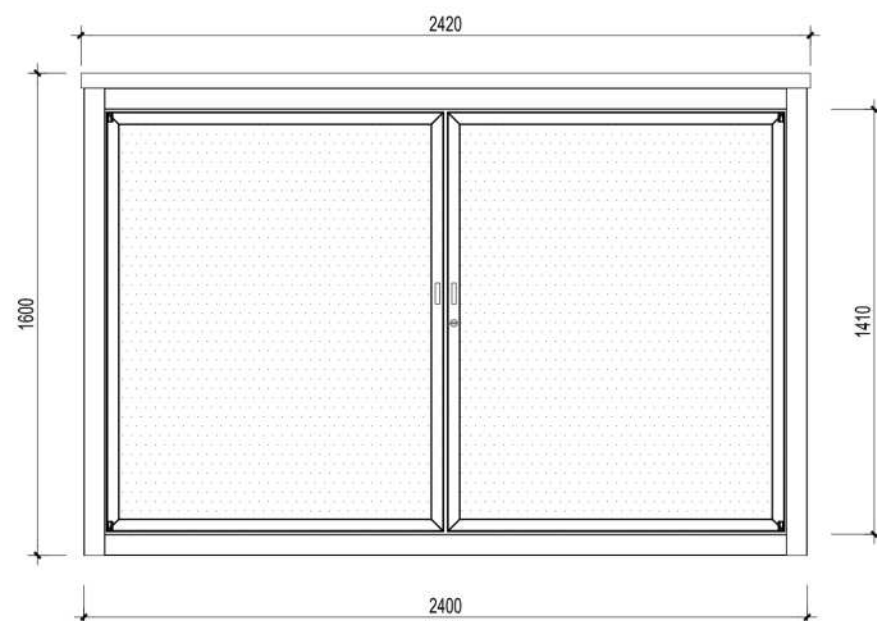


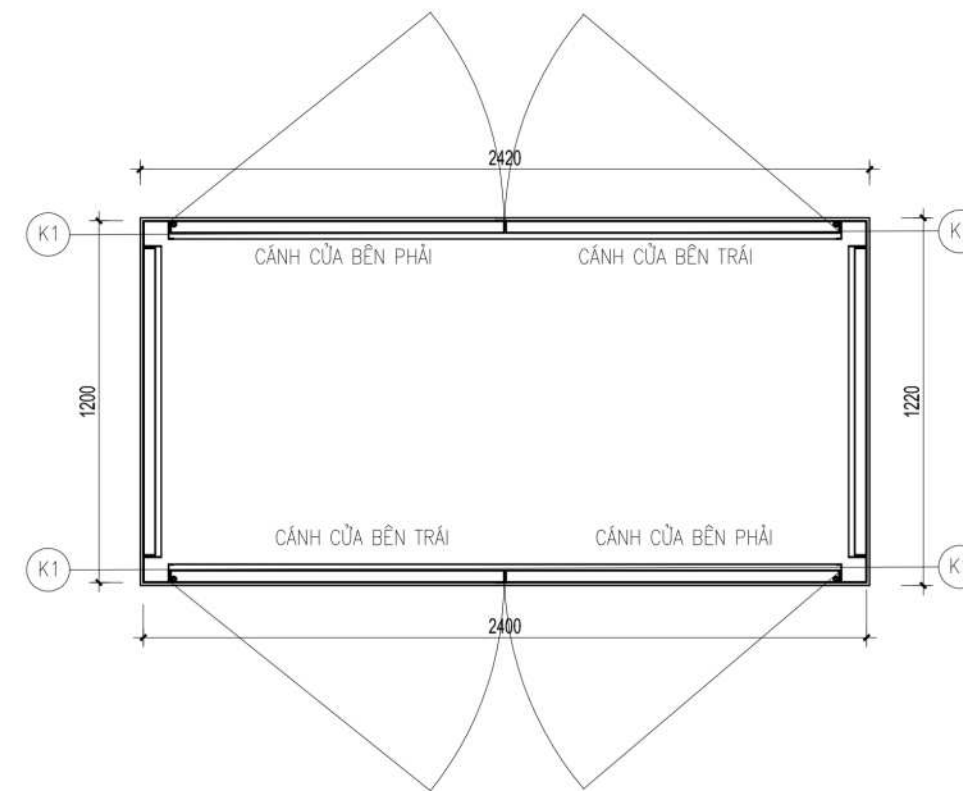
PHỐI CẢNH VỎ CHỨA MÁY PHÁT ĐIỆN



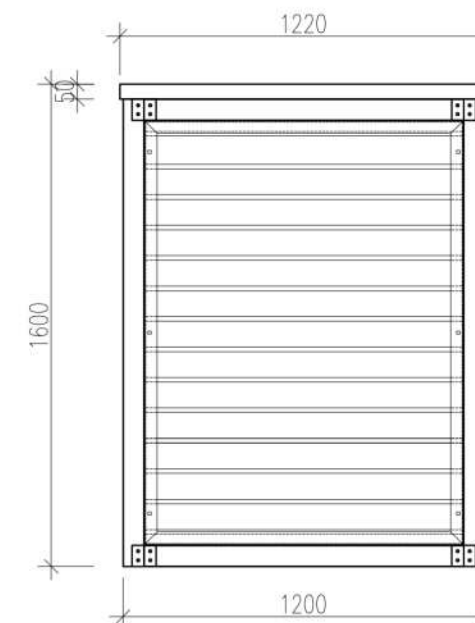
MẶT ĐÚNG VỎ CHỨA MÁY PHÁT ĐIỆN



MẶT BẰNG VỎ CHỨA MÁY PHÁT ĐIỆN



MẶT BÊN VỎ CHỨA MÁY PHÁT ĐIỆN



HIỆU CHÍNH		
LẦN	NGÀY	XÁC NHẬN
1		
2		

CHỦ ĐẦU TƯ:


VIỄN THÔNG BẮC GIANG
ĐỊA CHỈ: SỐ 34 NGUYỄN THỊ LƯU, PHƯỜNG BẮC GIANG, TỈNH BẮC NINH
DIỆN THOẠI: (0204) 3855 171 FAX: (0204) 3859 461

CÔNG TRÌNH:

XÂY DỰNG CSHT TRẠM BTS THÔN KẾP 2A,
PHƯỜNG CHỦ, TỈNH BẮC NINH NĂM 2025

ĐỊA ĐIỂM

BTS THÔN KẾP 2A, PHƯỜNG CHỦ, TỈNH BẮC
NINH

ĐƠN VỊ TƯ VẤN:


POTECO., JSC
CÔNG TY CỔ PHẦN TƯ VẤN XÂY DỰNG
BƯỞI CHÍNH VIỄN THÔNG
Số BV.VN.TV.XY.BK.001-001-TAT/HQHP-Hà Nội
Thư số CV-BT-XB/KS/006/TXAC-S&TM/0063/2019

CÔNG TY CỔ PHẦN TƯ VẤN XÂY DỰNG BƯỞI CHÍNH VIỄN THÔNG	
PHÓ GIÁM ĐỐC	KIM THANH TRANG
NGUYÊN VĂN TOÀN	
CHỦ TRÌ THIẾT KẾ	HÀNG MẠI - TP. HÀ NỘI
THIẾT KẾ	
NGUYỄN DUY KHÁNH	
Kiểm tra	
KIM THANH TRANG	

G.Đ THỰC HIỆN:

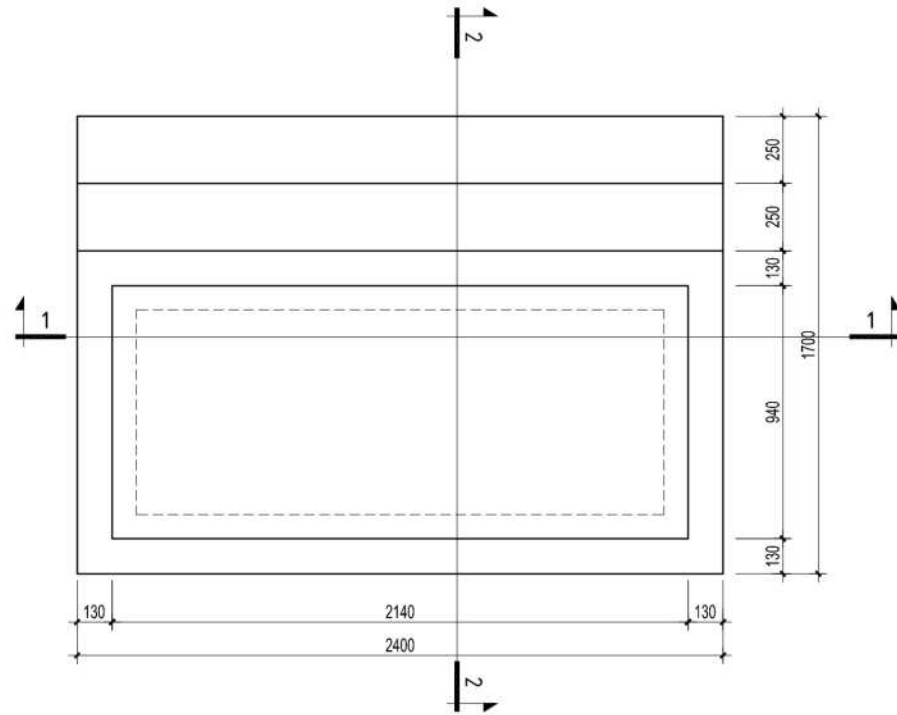
THIẾT KẾ BẢN VẼ THI CÔNG

TÊN BẢN VẼ:

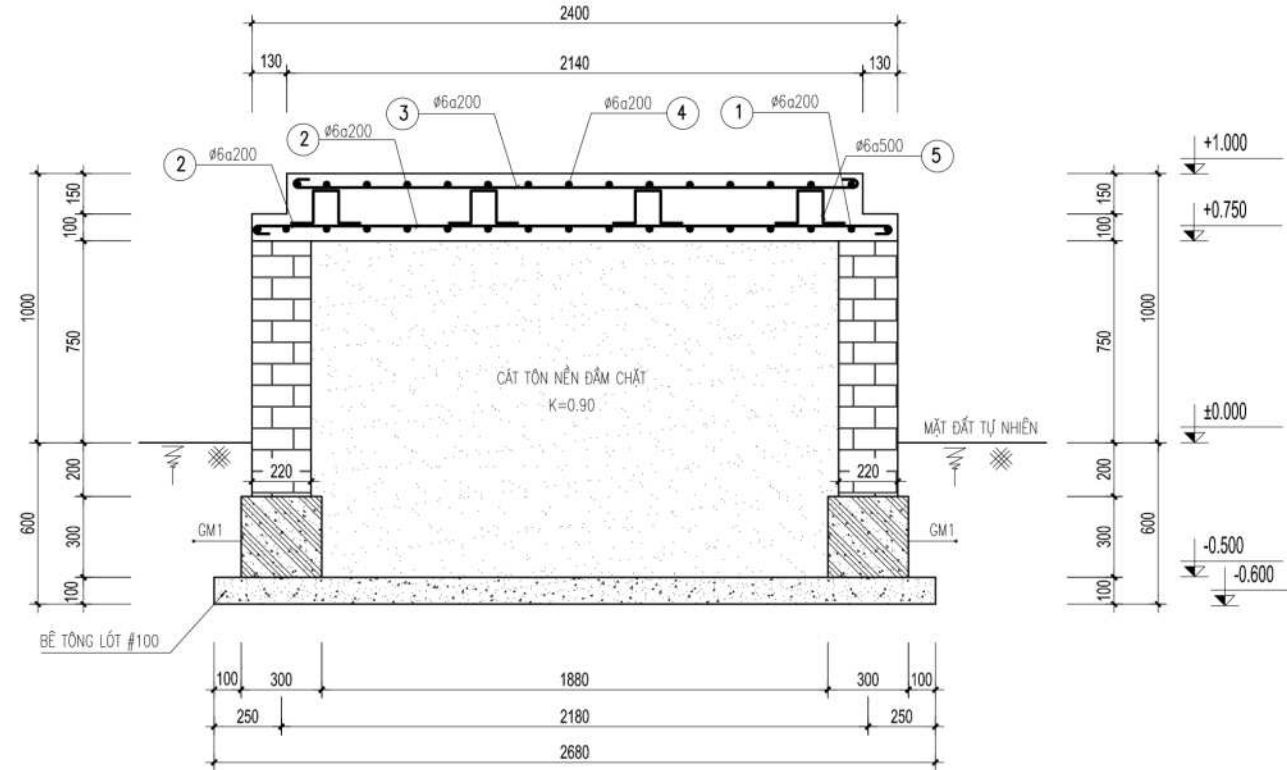
VỎ CHÚA MÁY PHÁT ĐIỆN

TÝ LỆ
NĂM HOÀN THÀNH	2025
TÊN BẢN VẼ	CBN-06

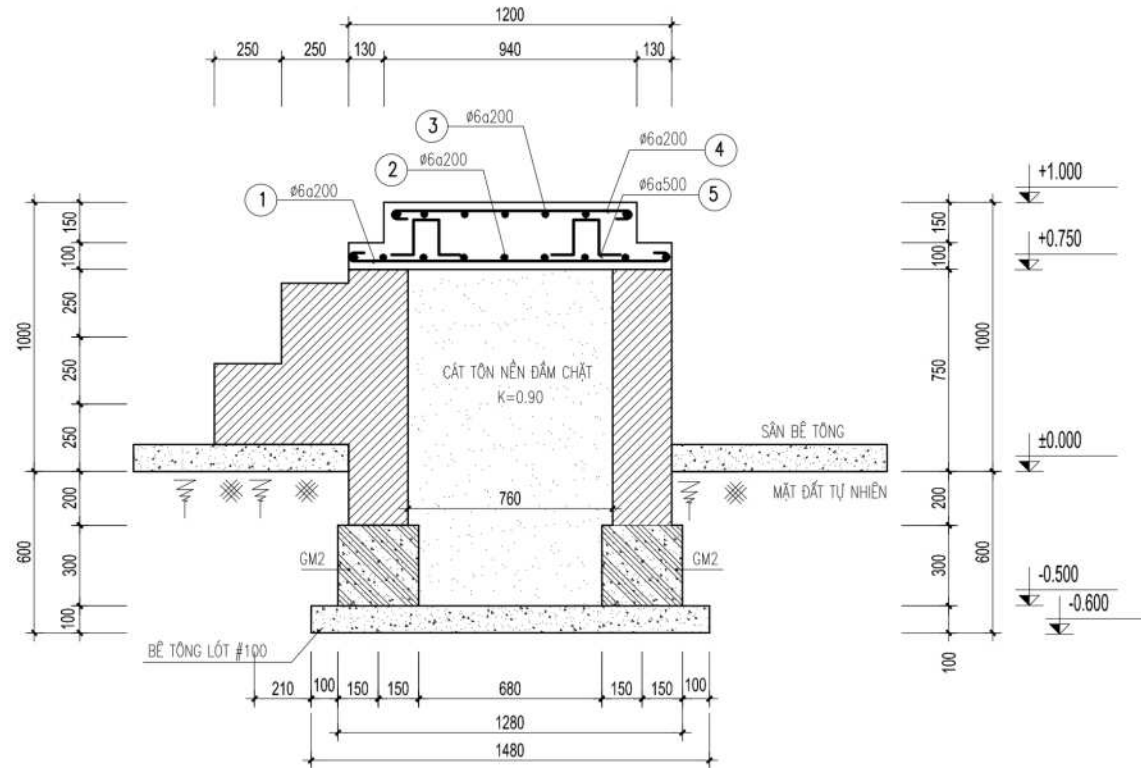
MẶT BẰNG BỐ TRÍ MÓNG



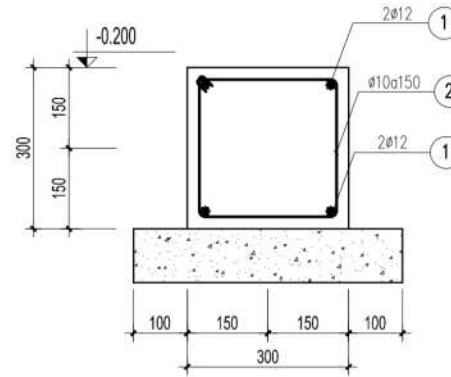
MẶT CẮT 1-1



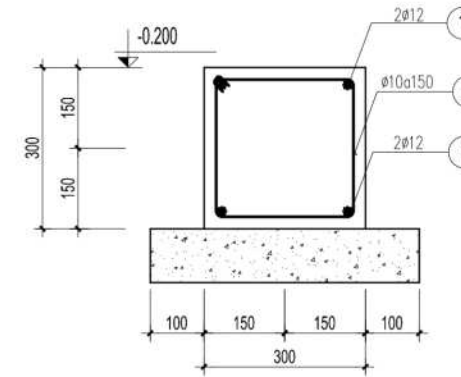
MẶT CẮT 2-2



GIẺNG MÓNG GM1



GIẺNG MÓNG GM2



BẢNG THỐNG KÊ CỐT THÉP

TÊN C. KIẾN	SỐ HIỆU	HÌNH DẠNG - KÍCH THƯỚC	ĐƯỜNG KÍNH (MM)	CHIỀU DÀI 1 THANH (MM)	SỐ LƯỢNG		TỔNG CHIỀU DÀI (M)	TỔNG T. LƯỢNG (KG)
					1 C. KIẾN	T. BỘ		
GIẺNG MÓNG GM1	1	1230	12	1230	2	4	4.92	4.36
	2	250 1230 250	12	1730	2	4	6.92	6.14
	3	250 250 50	6	1100	7	14	15.4	3.42
GIẺNG MÓNG GM2	1	2430	12	2430	2	4	9.72	8.63
	2	250 2430 250	12	2930	2	4	11.72	10.4
	3	250 250 50	6	1100	13	26	28.6	6.35
BÊ MĂNG	4	50 1150 50	6	1250	13	13	16.25	3.61
	2	50 2350 50	6	2450	7	7	17.15	3.81
	3	50 900 50	6	1000	11	11	11	2.44
	4	50 2100 50	6	2200	5	5	11	2.44
	5	200 200 150	6	900	8	8	7.2	1.60

GHI CHÚ:

- BÊ TÔNG MÓNG CÓ CẤP ĐỘ BỀN B20 (M250), ĐÁ 1X2CM
- CỐT THÉP D<10 DÙNG LOẠI CI CÓ RS = 2250KG/CM2
- TƯỜNG XÂY CÁCH ĐẶC, TRÁT VỪA XI MẮNG M75 DÂY 20MM
- ĐỊA CHẤT GIẢI ĐỊNH CÓ CƯỜNG ĐỘ LÀ 1KG/CM2

HIỆU CHỈNH

LẦN

NGÀY

XÁC NHẬN

1

2

CHỦ ĐẦU TƯ:



VIỄN THÔNG BẮC GIANG

ĐỊA CHỈ: SỐ 34 NGUYỄN THỊ LƯU, PHƯỜNG BẮC GIANG, TỈNH BẮC NINH
ĐIỆN THOẠI: (0204) 3855 171 FAX: (0204) 3859 461

CÔNG TRÌNH:

XÂY DỰNG CSHT TRẠM BTS THÔN KÉP 2A,
PHƯỜNG CHỦ, TỈNH BẮC NINH NĂM 2025

ĐỊA ĐIỂM

BTS THÔN KÉP 2A, PHƯỜNG CHỦ, TỈNH BẮC NINH

ĐƠN VỊ TƯ VẤN:



POTECO, JSC

**CÔNG TY CỔ PHẦN TƯ VẤN XÂY DỰNG
BƯU CHÍNH VIỄN THÔNG**

Số 10/2010/CT-VP, ngày 10/01/2010, Hà Nội

ĐT: 84-24-3855171, FAX: 84-24-3859461

QUỐC TẾ KIẾN TRÚC

CÔNG TY CỔ PHẦN

TƯ VẤN XÂY DỰNG

BƯU CHÍNH

VIỄN THÔNG

HOANG MAI - TP. HÀ NỘI

PHÓ GIÁM ĐỐC

NGUYỄN VĂN ĐÀN

CHỦ TRÌ THIẾT KẾ

KIM THANH TRANG

THIẾT KẾ

NGUYỄN DUY KHÁNH

KIỂM TRA

KIM THANH TRANG

G.Đ THỰC HIỆN:

THIẾT KẾ BẢN VẼ THI CÔNG

TÊN BẢN VẼ:

MÓNG MÁY PHÁT ĐIỆN

TỶ LỆ

NĂM HOÀN THÀNH

TÊN BẢN VẼ

2025

CBN-07